

前年度水揚金額対比表

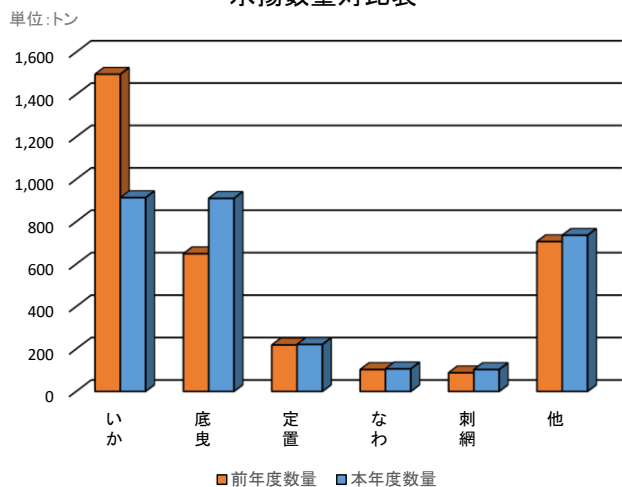
令和1年10月31日現在

単位：Kg, 千円

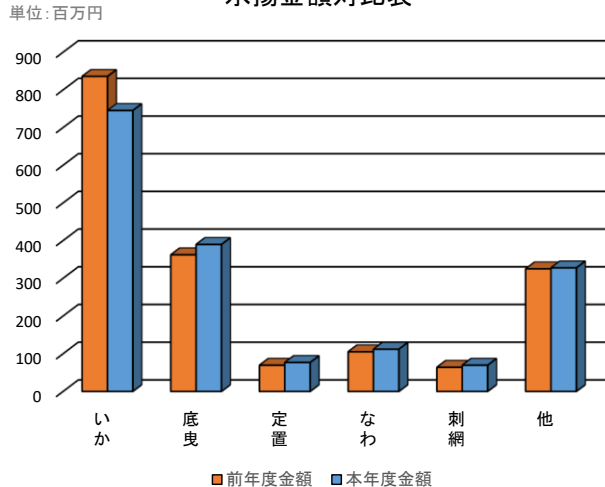
	10月数量	本年度数量	前年度数量	数量増減	10月金額	本年度金額	前年度金額	金額増減
1 底曳網漁業	261,471	910,000	649,191	260,809	122,780	389,718	362,220	27,498
2 刺網漁業	7,484	103,268	87,910	15,358	7,631	69,459	64,021	5,438
3 いか一本釣漁業	66,465	301,086	442,599	▲141,513	49,767	193,348	228,664	▲35,316
4 船凍いか釣漁業	203,904	612,600	1,053,240	▲440,640	203,575	551,898	607,163	▲55,265
5 はえなわ漁業	12,670	106,498	103,203	3,295	15,394	111,981	105,108	6,873
6 ごち網漁業	11,246	98,372	113,328	▲14,956	8,222	62,632	71,342	▲8,710
7 定置網漁業	44,145	221,455	219,070	2,385	22,779	76,739	69,482	7,257
8 採貝藻漁業	9,028	102,142	99,644	2,498	3,588	71,839	92,397	▲20,558
9 その他の漁業	47,859	531,328	489,416	41,912	9,486	163,647	142,944	20,703
10 張網漁業	0	4,188	3,882	306	0	2,590	1,949	641
11 遊漁、直売、県外	0	0	0	0	2,430	27,009	16,383	10,626
合計	664,272	2,990,937	3,261,483	▲270,546	445,652	1,720,860	1,761,673	▲40,813

	10月数量	本年度数量	前年度数量	数量増減	10月金額	本年度金額	前年度金額	金額増減
いか	270,369	913,686	1,495,839	▲582,153	253,342	745,246	835,827	▲90,581
底曳	261,471	910,000	649,191	260,809	122,780	389,718	362,220	27,498
定置	44,145	221,455	219,070	2,385	22,779	76,739	69,482	7,257
なわ	12,670	106,498	103,203	3,295	15,394	111,981	105,108	6,873
刺網	7,484	103,268	87,910	15,358	7,631	69,459	64,021	5,438
他	68,133	736,030	706,270	29,760	23,726	327,717	325,015	2,702
合計	664,272	2,990,937	3,261,483	▲270,546	445,652	1,720,860	1,761,673	▲40,813

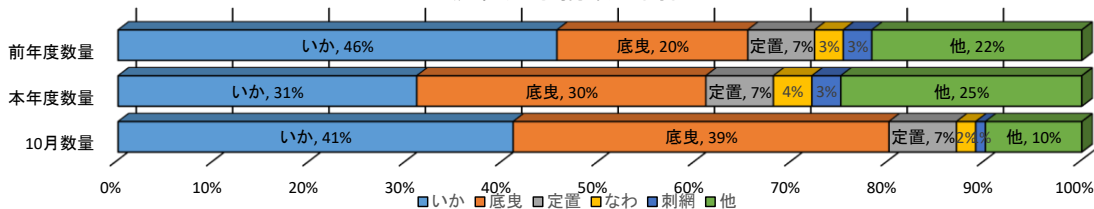
水揚数量対比表



水揚金額対比表



漁種別水揚数量割合



漁種別水揚金額割合

